

MÄNTYHARJUN KUNTA KIRKONKYLÄN KOULUN TILARATKAISUT, KUSTANNUSSELVITYS

Projekti **Mäntyharjun Kirkonkylän koulun tilaratkaisut, kustannusselvitys**
Vastaanottaja **Mäntyharjun kunta**
Asiakirjatyyppi **Kustannusselvitys**
Päivämäärä **28.11.2019**
Laatija **Petteri Murtonen**
Kustannukset **Heikki Peltonen**

SISÄLLYS

1.	Kohteen tiedot ja nykytila	2
1.1	Nykyiset koulut	2
1.2	Käytössä oleva aineisto	2
2.	Toimeksianto	3
3.	Kolmen koulun malli	3
3.1	Kirkonkylänkoulun saneerauksen loppuun saattaminen ja laajennus	3
3.1.1	Aikataulu	4
3.2	Moduulikoulu Kirkonkylän koululle	4
3.2.1	Moduulikoulu teknisen työn tilalla	4
3.2.2	Aikataulu	6
3.3	Kirkonkylänkoulun purkaminen ja uuden koulun rakentaminen	7
3.3.1	Aikataulu	7
4.	Kahden koulun malli	8
5.	Yhden koulun malli	8
5.1	Moduulikoulu koulukeskuksen alueelle	8
5.1.1	Moduulikoulu neljällä luokkatilalla	8
5.1.2	Moduulikoulu viidellä luokkatilalla	10
5.2	Yhtenäiskoulun laajennus	10
5.2.1	Aikataulu	10
5.2.2	Optio koulun tiloista uudisrakennuksen yhteyteen	11

1. Kohteen tiedot ja nykytila

1.1 Nykyiset koulut

Mäntyharjun kunnassa on tämän kustannus selvityksen piiriin kuuluvana kolme perusopetuksen koulua. Kahdessa kouluista toimii alaluokkia ja yksi kouluista on yhdistetty koulu, missä on sekä ala- että yläluokkia.

Toivolan koululla annetaan opetusta luokilla 0 – 6. Oppilasmäärä 2020 – 21 lukukaudella on 34 ja oppilasmäärä pienentyy lukuvuoteen 2025 – 26 mennessä 29 oppilaaseen. Tarkemmat oppilasmäärä ennusteet sekä koulun käytössä olevat tilat on esitetty kunnan laatimassa tilatarveselvityksessä.

Kirkonkylän koululla annetaan opetusta luokilla 0 – 6. Oppilasmäärä 2020 – 21 lukukaudella on 64 ja oppilasmäärä pienentyy lukuvuoteen 2025 – 26 mennessä 57 oppilaaseen. Tarkemmat oppilasmäärä ennusteet sekä koulun käytössä olevat tilat on esitetty kunnan laatimassa tilatarveselvityksessä.

Yhtenäiskoululle annetaan opetusta luokilla 0 – 6 sekä sinne on koottu kaikki kunnan yläluokat 7 - 9. Oppilasmäärä 2020 – 21 lukukaudella on 265 + 149 ja oppilasmäärä pienentyy lukuvuoteen 2025 – 26 mennessä 213 + 145 oppilaaseen. Tarkemmat oppilasmäärä ennusteet sekä koulun käytössä olevat tilat on esitetty kunnan laatimassa tilatarveselvityksessä.

Koulujen nykyisten tilojen tarkemmat tiedot ja määrät on esitetty tilatarveselvityksessä. Samassa selvityksessä on esitetty koulujen tulevaisuuden arvioidut oppilasmäärät sekä eri yhdistämisvaihtoehdoissa syntyvät lisätilantarpeet eri vuosille.

1.2 Käytössä oleva aineisto

Selvitystä varten käytössä on ollut seuraavat asiakirjat:

- Kirkonkylän koulu Mäntyharju, tutkimusraportti liitteineen 190820
- Kirkonkylän koulu alapohja, Sr45cm+ Hk15cm, ved.im.kork., 19-1668, 19.9.19
- Lisätutkimukset ja alapohjapurkuala
- Mäntyharjun kirkonkylän koulu havaintoraportti
- Mäntyharjun KK-koulu Alapohjan rakennusfysikaalinen tarkastelu 2019-08-20
- RR53365-P00A
- RR53365-P03
- Tilaluettelo_vanha Kirkonkylän koulu
- Viemäri kuva
- Kirkonkylänkoulu_vaihtoehtokustannukset_20190528
- Tilatarveselvitys sivistyslautakunta syksy 2019 (luonnos)
- Moduulikoulu tarjous teknisentyöntilalla (toimenpideluettelo, pohjaluonnos, tarjous) 27.11.2019
- Moduulikoulu tarjous koulukeskuksen alueelle neljä lt laajennus (pohjaluonnos, tarjous) 27.11.2019
- Moduuli liikuntasalin tarjous (toimenpideluettelo, pohjaluonnos, tarjous) 27.11.2019
- Moduulikoulu tarjous koulukeskuksen alueelle viisi lt laajennus (pohjaluonnos, tarjous) 27.11.2019

2. Toimeksianto

Mäntyharjun kunnalta saamassa toimeksiannossa on sovittu, että Ramboll CM Oy selvittää koulutarveselvitykseen liittyen kustannukset eri koulumalleista sekä laatii tilakortit Kirkonkylän mahdollisesta uudesta koulusta ja Yhtenäiskoulun yhteyteen mahdollisesti toteutettavasta laajennusosasta.

Kustannukset saatu osittain tilaajalta (Kirkonkylän koulun saneerauksen, laajennuksen sekä lisätöiden hinnat sekä moduulikoulujen vuokratarkoukset sisältäen asennuksen, purkamisen ja kuljetukset) ja osittain tavoitehinnat laskettu Ramboll CM:n toimesta (moduulikoulujen maatyöt, Kirkonkylän uudiskoulu ja Yhtenäiskoulun laajennukset). Koosteet kustannuksista tehdään seuraavista vaihtoehdoista ja kustannukset esitetty eritellysti **liitteessä 1**.

Kolmen koulun malli (kaikki koulut jatkavat omina yksiköinä)

1. Kirkonkylän koulu saneerataan loppuun sekä tehdään suunniteltu laajennus
2. Kirkonkylän koulun toiminta siirtyy moduulitiloihin, viisi / kymmenen vuotta
3. Kirkonkylän koulu puretaan ja tilalle rakennetaan uusi koulu

Kahden koulun malli

1. Kirkonkylän koulu saneerataan loppuun sekä tehdään suunniteltu laajennus
2. Kirkonkylän koulun toiminta siirtyy moduulitiloihin, viisi/ kymmenen vuotta
3. Kirkonkylän koulu puretaan ja tilalle rakennetaan uusi koulu

Yhden koulun malli (Toivolan sekä Kirkonkylän koulut yhdistetään Yhtenäiskoulun kanssa)

1. Yhtenäiskoulun tarvitsema lisätilan tarve toteutetaan moduuleilla, pois lukien teknisen työn tila ja liikuntatila. Vaihtoehdot neljällä ja viidelle luokkatilalla sekä viisi /kymmenen vuotta
2. Yhtenäiskoulun tarvitsema lisätilan tarve toteutetaan rakentamalla laajennussiipi nykyisen koulun yhteyteen, betonielementtirakenteisena
3. optiona hinta, jos rakennettavan laajennuksen yhteyteen toteutetaan tiloja muille tilatarpeille

3. Kolmen koulun malli

Kolmen koulun mallissa kaikki selvityksessä mukana olevat koulut jatkaisivat toimintaansa omina yksiköinä. Kolmen koulun mallissa ei synny selvitykseen kuuluvia kustannusvaikutuksia Toivolan kouluun tai Yhtenäiskouluun.

3.1 Kirkonkylänkoulun saneerauksen loppuun saattaminen ja laajennus

Nykyisten urakoiden loppuun saattaminen sisältäen välittömässä korjaustarpeessa olevat lisätyöt, urakoitsijoiden antamien kustannusarvioiden perusteella laadittu Mäntyharjun kunnan kustannusselvitys:

- yhteensä 1 856 823 €, alv.0%

Kirkonkylän koulun korjausvelka, alv 0%:

- nykyinen vesikatto vuotaa, joten korjaus tehtävä hankkeen yhteydessä, kustannusarvio 130 000€
- lämmitysputkiston sekä pattereiden uusiminen 10 – 15 vuoden sisällä, kustannusarvio 20 000 €
- laskennallinen korjausvastuu 25.000,00 €/vuosi

Kirkonkylän koulun saneerauksen ja laajennuksen loppuun saattaminen sekä välittömästi korjaustarpeessa olevien rakennusosien kustannusarvio on 1.853.000,00 € alv 0%. Kustannusarvioon on huomioitava nykyisen vesikatteen olemassa olevat vuodot, joten suositellaan vesikaton uusimista hankkeen yhteydessä. Muut korjaustarpeet toteutetaan seuraavan kymmenen vuoden ajalla lämmitysjärjestelmän osalta ja lisäksi ylläpitokustannuksissa on huomioitava laskennallinen korjausvastuu.

Kirkonkylän saneerauksen kokonaiskustannusarvio lisätyöt sekä huomioiden vesikaton korjaukset on **1 983 000 €, alv 0%**.

Kokonaiskustannusarvio sisältäen korjausvastuut seuraavan 10 vuoden aikana on yhteensä 2 256 823 €, alv 0%.

3.1.1 Aikataulu

Alustava aikataulu saneerauksen loppuun saattamiselle. Aikataulu alkaa investointipäätöksestä ja jos investointipäätös siirtyy, samalla siirtyy hankkeen aikataulu.

Lisätutkimukset	2 kk
Suunnittelu	2 kk
Urakoitsijavalinnat	4 kk
Toteutus	8 kk
Uusien tilojen tuulettuminen	2 kk

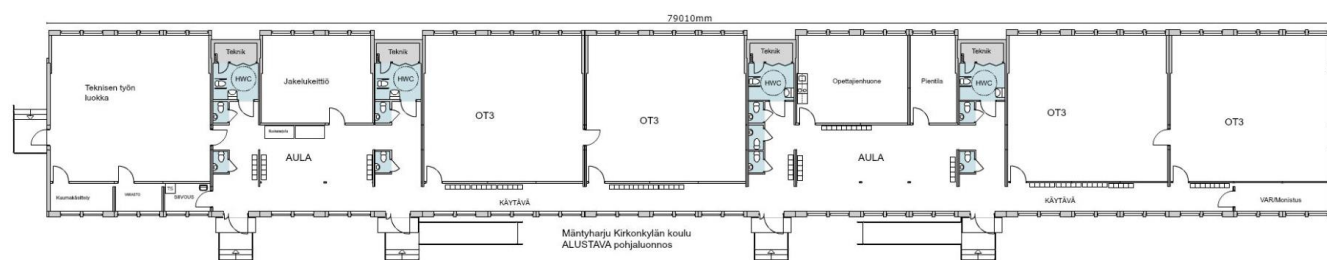
3.2 Moduulikoulu Kirkonkylän koululle

Kirkonkylän koulun saneerauksen sekä laajennuksen yhtenä vaihtoehtona kunta on selvittänyt moduulikoulu vaihtoehtoa. Moduuleilla saadaan toteutettua tarvittavat opetustilat nykyvaatimukset täyttävästi. Moduulien sisältö on helposti muokattavissa tarpeiden mukaisesti ja tilat on mahdollista toteuttaa myös kahdessa tasossa. Moduulien sijoittaminen on vapaata ja paikan voi valita muualtakin kunnan alueelta, kun Kirkonkylän koulun läheisyydestä. Moduulien osalta kustannukset ovat hyvin ennustettavissa koko vuokra-ajalle sekä kustannukset jakautuvat useammalle vuodelle.

Moduulivaihtoehdon osalta on avoimia asioita, jotka vaikuttavat kustannuksiin. Avoimista asioista johtuvia kustannuksia ei ole huomioitu seuraavissa kappaleissa esitetyissä moduulivaihtoehtojen kustannuksissa.

3.2.1 Moduulikoulu teknisen työn tilalla

Moduulikoulu käsittää neljä opetustilaa, teknisen työn luokan, yhden pientilan, opettajanhuoneen, jakelukeitin, aulatilat sekä tarvittavat aputilat (tekniset tilat, wc ja varastot). Moduulikoulu on toteutettavissa yhdessä tai kahdessa tasossa.



Kuva 1 Moduulikoulun pohjaluonnos

Moduulikoulusta tilaaja on saanut budjettitarjouksen Adapteo Finland Oy:n C90- moduuleilla. Moduulikoulun koko on n. 885 kem2.

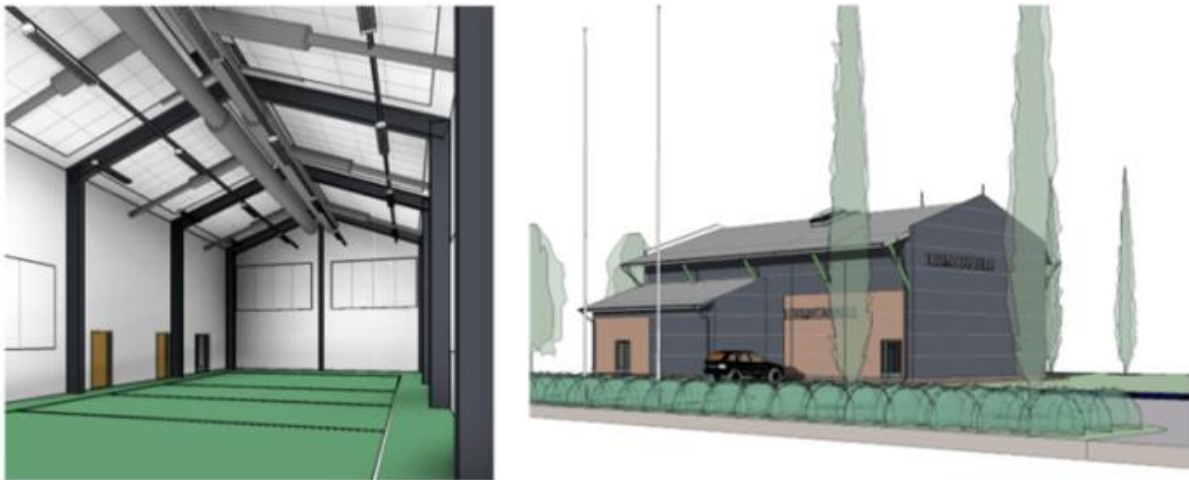
Moduulikoulun kustannukset 8/2020 – 7/2025 vuokra-ajalle, alv 0%:

- kuukausivuokra n. 11 000 €/kk → koko vuokra-aika 660 000 €
- moduulien kuljetus sekä asentaminen n. 170 000 €
- moduulien poiskuljetus ja purkaminen n. 70 000 €
- kustannusarvio maatoista, tarvittavista suunnitelmista, lupamaksusta sekä maatoiden johtamisesta on 102 000 €
- Moduulikoulun **kokonaiskustannus on 1 002 000 €**, mikä jakautuu useammalle vuodelle. 2020 osuus 325 000 € ja vuoden 2025 osuus 149 000 €. Muiden vuosien osuus 132 000 €/vuosi.

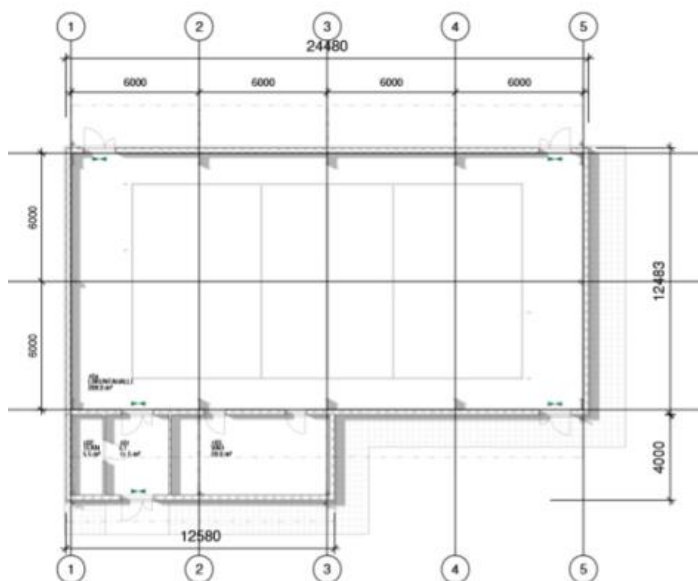
Moduulikoulun kustannukset 8/2020 – 7/2030 vuokra-ajalle, alv 0%:

- kuukausivuokra n. 11 000 €/kk → koko vuokra-aika 1 320 000 €
- muut kustannukset kuten viiden vuoden vuokralla
- moduulikoulun **kokonaiskustannus on 1 662 000 €**, mikä jakautuu useammalle vuodelle. 2020 osuus 325 000 € ja vuoden 2030 osuus 149 000 €. Muiden vuosien osuus 132 000 €/vuosi.

Moduulikoulu vaihtoehdossa tulee huomioida liikuntasalin käyttö. Liikuntasali voidaan järjestää myös moduuliratkaisuna. Alustavan budjettitarjouksen tilaaja on pyytänyt Adapteo Finland Oy:ltä.



Kuva 2 Liikuntasali



Kuva 3 Liikuntasalin pohja

Liikuntasalin kustannukset 8/2020 – 7/2025 vuokra-ajalle, alv 0%:

- kuukausivuokra n. 11 000 €/kk → koko vuokra-aika 660 000 €
- moduulien kuljetus sekä asentaminen n. 132 000 €
- moduulien poiskuljetus ja purkaminen n. 66 000 €
- kustannusarvio maatöistä, tarvittavista suunnitelmista, lupamaksusta sekä maatöiden johtamisesta on 97 000 €
- **Liikuntasalin kokonaiskustannus on 955 000 €**, mikä jakautuu useammalle vuodelle. 2020 osuus 284 000 € ja vuoden 2025 osuus 143 000 €. Muiden vuosien osuus 132 000 €/vuosi.

Liikuntasalin kustannukset 8/2020 – 7/2030 vuokra-ajalle, alv 0%:

- kuukausivuokra n. 11 000 €/kk → koko vuokra-aika 1 320 000 €
- muut kustannukset kuten viiden vuoden vuokralla
- **Liikuntasalin kokonaiskustannus on 1 615 000 €**, mikä jakautuu useammalle vuodelle. 2020 osuus 284 000 € ja vuoden 2030 osuus 143 000 €. Muiden vuosien osuus 132 000 €/vuosi.

Moduulikoulun kustannusarvio teknisen työn tiloilla sekä erillisellä liikuntasalilla 8/2020 – 7/2025 ajanjaksolle on 1 957 000 € alv 0%. Moduulikoulun ja liikuntasalin välille on mahdollista saada yhdyskäytävä. Yhdyskäytävän kustannusarvio on 2 000 €/metri. Kustannusarvio perustuu tilaajan Adapteo Finland Oy:ltä saatuihin budjettitarjouksiin sekä tarvittavien maatöiden kustannusarvioon. Kustannuksissa ei ole huomioitu liittymämaksuja.

Moduulikoulun kustannusarvio teknisen työn tiloilla sekä erillisellä liikuntasalilla 8/2020 – 7/2030 ajanjaksolle on 3 277 000 € alv 0%.

3.2.2 Aikataulu

Alustava aikataulu moduulikoulujen hankinnoille. Aikataulu alkaa investointipäätöksestä ja jos investointipäätös siirtyy, samalla siirtyy hankkeen aikataulu.

Moduulikoulujen kilpailutus	3 kk
Suunnittelu	1,5 kk
Rakennuslupa	2 kk
Maatyöt	1 kk
Moduulien asentaminen	3 vk
Talotekniikka ja sisustaminen	3 vk

3.3 Kirkonkylän koulun purkaminen ja uuden koulun rakentaminen

Kirkonkylän koulun saneerauksen ja laajennuksen vaihtoehtoisen toteutuksena on vanhan koulurakennuksen täysi purkaminen sekä uuden koulun rakentaminen samalla paikalle. Uuden koulun tilat vastaisivat pääasiassa vanhan koulun tiloja. Kustannukset laskettu tilakortin mukaisesti, **liite 2**.

Vanhan koulun purkamisen kustannusarvio on **60 000 €**, alv 0%.

- kustannusarviossa ei ole mukana haitta-aine purkuja, joiden osuutta ei ole voitu arvioida ilman tarkempia aha-tutkimuksia
- kustannusarviossa ei ole huomioitu mahdollisen tasearvon alaskirjausta

Uuden koulun rakentamisen kustannukset ovat **2 885 000 €**, alv 0%.

Kustannusarvio on laskettu liitteen 2 mukaisilla tiloilla ja koolla sekä seuraavilla tarkennuksilla

- kustannusarviossa laskettu suunnittelulle ja rakennuttamiselle 372 000 €, alv 0%
- hankevaraukseksi laskettu 150 000 €
- **vanhan koulun purkamisen ja uuden koulun rakentamisen kustannusarvio yhteensä 2 945 000€, alv 0%**
- kustannuksissa ei ole mukana sääsuojaa. Sääsuojan kustannusarvio on 45 000€. Sääsuojan kustannukseen vaikuttaa suojan toteutus, suunnitelma sekä aikataulu.

Kustannusarviossa ei ole huomioitu rakentamisen ajaksi tarvittavia väistötiloja. Väistötilojen toteutus voidaan hoitaa moduulikoululla, parakeilla tai kunnasta valmiina löytyvillä väistötiloilla. Vanhan koulun purkamiselle ja uuden koulunrakentamiselle tulisi varata aikaa 11 - 12 kk. Koulun valmistumisen jälkeen olisi uuden koulun tilojen hyvä tuulettua kalusteineen useamman kuukauden ajan ennen käyttöönottoa.

Helpoin ajankohta rakentamisen aloittamiselle olisi kesäkuun alku heti opetuksen päätyttyä. Tällöin rakennus olisi valmis seuraavan vuoden toukokuussa ja rakennus ehtisi tuulettumaan elokuun alkuun asti. Väistötilojen tarve olisi tällöin 12 kuukautta 7/20 – 6/21. Kahden kuukauden tuulettumisjaksoa kannattaa harkita pidennettäväksi.

Rakentamisen aikana väistötiloina toimivat pääasiallisesti kunnan nykyiset tilat lukiolla ja kirjastolla sekä vuokratut parakit. Olemassa olevan järjestelyn kustannuksia ei ole huomioitu tässä laskennassa.

3.3.1 Aikataulu

Alustava aikataulu uuden Kirkonkylän koulun rakentamiselle. Aikataulu alkaa investointipäätöksestä ja jos investointipäätös siirtyy, samalla siirtyy hankkeen aikataulu.

Suunnittelijavalinnat	3 kk
Suunnittelu	8 kk
Urakoitsijavalinnat	4 kk
Vanhan koulun purkaminen	2 kk

Uuden koulun rakentaminen

10 kk

4. Kahden koulun malli

Kahden koulun mallissa on mahdollista yhdistää Yhtenäiskoulun kanssa joko Kirkonkylän koulu tai Toivolan koulu. Toinen kouluista jatkaisi kummassakin vaihtoehdossa omana yksikkönään.

Toivolan koulun yhdistyessä Yhtenäiskouluun Kirkonkylän koulu jäisi toimintaan omana yksikkönä. Toivolan koulun toiminnot vaativat yhden luokkatilan, jota ei ole taloudellisesti järkevä rakentaa yhtenäiskoulun laajennuksella vaan tilat tulisi kartoittaa olemassa olevista tiloista tai hankkia erillinen väliaikainen tilaratkaisu. Moduulivaihtoehdolle ei ole kysytty budjettihintaa toimittajalta kahden koulun mallille. Kirkonkylän koulun osalta kustannusvaikutukset ovat samat kuin kohdissa 3.1, 3.2 ja 3.3 on esitetty.

Vaihtoehtoisesti Kirkonkylän koulu yhdistetään Yhtenäiskoulun kanssa. Toivolan koulun osalta ei synny vaihtoehdossa kustannusvaikutuksia. Kirkonkylän koulun oppilaat ja henkilökunta eivät mahdu kokonaisuudessa Yhtenäiskoulun tiloihin. Tilantarve on kolme luokkatilaa, jota ei ole taloudellisesti järkevä rakentaa yhtenäiskoulun laajennuksella vaan tilat tulisi kartoittaa olemassa olevista tiloista sekä hankkia erillinen väliaikainen tilaratkaisu. Moduulivaihtoehdolle ei ole kysytty budjettihintaa toimittajalta kahden koulun mallille.

5. Yhden koulun malli

Yhden koulun mallissa kaikki kolme selvityksessä mukana olevaa koulua yhdistetään yhdeksi yksiköksi Yhtenäiskoulun tiloihin. Kaikki siirtyvät oppilaat ja henkilökunta eivät mahdu nykyisiin tiloihin. Lisätilan tarvetta on kouluverkko selvityksen kohdan 4.3 mukaan 2 – 4 luokkatilaa lukukauden 2025 – 2026 loppuun asti. Lisäksi tarvetta on pienryhmätiloille sekä pidennetyn oppivelvollisuuden oppilaiden aiheuttama tilantarve.

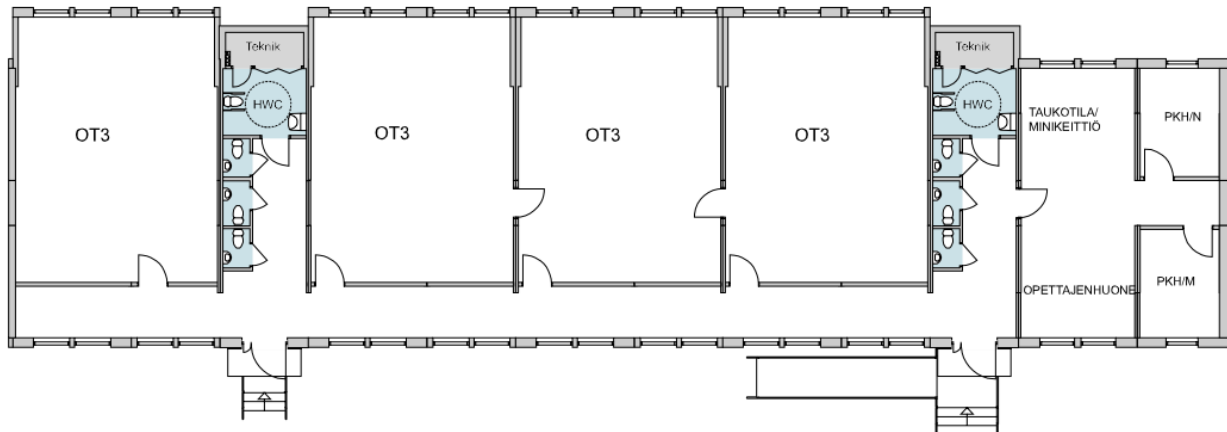
Koulujen yhdistäminen lisää henkilökunnan parkkipaikan tarvetta. Nykyinen parkkipaikka on liian pieni ja sitä täytyy laajentaa 20 autopaikan verran. Kaikki 20 autopaikkaa varustetaan lämmityspistokkein. **Parkkipaikan laajennuksen kustannusarvio on 69 000€, alv 0%.**

Vaihtoehtoina on tutkittu moduulikoulua sekä Yhtenäiskouluun rakennettavaa kiinteää koulusiipeä. Lisäksi on tutkittu budjettihintaa tilatarpeiden mukaisen uudisrakennuksen rakentamiselle uuden koulusiiven yhteyteen. Nykyiset koulut jatkaisivat nykyisissä tiloissaan. Kirkonkylän koulu väistötiloissa sekä Toivolan koulu nykyisissä tiloissa niin kauan, että uusi laajennus olisi valmis.

5.1 Moduulikoulu koulukeskuksen alueelle

5.1.1 Moduulikoulu neljällä luokkatilalla

Moduulikoulu käsittää neljä opetustilaa, opettajienhuone sekä tarvittavat aputilat (käytävät, tekniset tilat, wc ja pukuhuoneet). Moduulikoulu on toteutettavissa yhdessä tai kahdessa tasossa.



Kuva 4 Yhtenäiskoulun laajennuksen neljän luokan moduulivaihtoehdon pohjaluonnos

Moduulikoulusta tilaaja on saanut budjettitarjouksen Adapteo Finland Oy:n C90- moduuleilla. Moduulikoulun koko on n. 448 kem2.

Moduulikoulun kustannukset neljällä luokkatilalla 8/2020 – 7/2025 vuokra-ajalle, alv 0%:

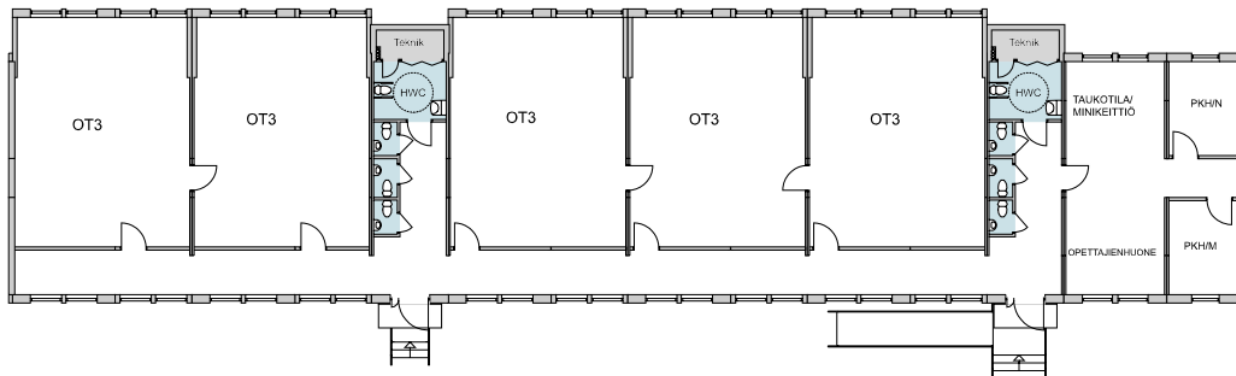
- kuukausivuokra n. 5 900 €/kk → koko vuokra-aika 354 000 €
- moduulien kuljetus sekä asentaminen n. 107 000 €
- moduulien poiskuljetus ja purkaminen n. 46 000 €
- kustannusarvio maastöistä, tarvittavista suunnitelmista sekä maastöiden johtamisesta on 77 000 €
- piharakennuksille ja liittymiskustannuksille varattu **66 000€**
- mahdollisen parkkipaikan laajentamisen kustannuksia ei ole huomioitu
- Moduulikoulun kokonaiskustannus on **650 000 €**, mikä jakautuu useammalle vuodelle. 2020 osuus 279 500 € ja vuoden 2025 osuus 87 300 €. Muiden vuosien osuus 70 800 €/vuosi.

Moduulikoulun kustannukset neljällä luokkatilalla 8/2020 – 7/2030 vuokra-ajalle, alv 0%:

- kuukausivuokra n. 5 900 €/kk → koko vuokra-aika 708 000 €
- muut kustannukset kuten viiden vuoden vuokrassa
- Moduulikoulun kokonaiskustannus on **1 005 000 €**, mikä jakautuu useammalle vuodelle. 2020 osuus 279 500 € ja vuoden 2030 osuus 87 300 €. Muiden vuosien osuus 70 800 €/vuosi

5.1.2 Moduulikoulu viidellä luokkatilalla

Vaihtoehtona koulukeskuksen alueelle sijoitettava moduulikoulu viidellä luokkatilalla. Kokonaisuudessa viisi opetustilaa, opettajienhuone sekä tarvittavat aputilat (käytävät, tekniset tilat, wc ja pukuhuoneet).



Kuva 5 Yhtenäiskoulun laajennuksen viiden luokan moduulivaihtoehdon pohjaluonnos

Moduulikoulun kustannukset viidellä luokkatilalla 8/2020 – 7/2025 vuokra-ajalle, alv 0%:

- kuukausivuokra n. 6 800 €/kk → koko vuokra-aika 408 000 €
- moduulien kuljetus sekä asentaminen n. 116 000 €
- moduulien poiskuljetus ja purkamisen n. 51 000 €
- kustannusarvio maatoista, tarvittavista suunnitelmista sekä maatöiden johtamisesta on 82 000 €
- piharakennuksille ja liittymiskustannuksille varattu **66 000€**
- mahdollisen parkkipaikan laajentamisen kustannuksia ei ole huomioitu
- Moduulikoulun kokonaiskustannus on **723 000 €**, mikä jakautuu useammalle vuodelle. 2020 osuus 298 000 € ja vuoden 2025 osuus 98 600 €. Muiden vuosien osuus 81 600 €/vuosi.

Moduulikoulun kustannukset viidellä luokkatilalla 8/2020 – 7/2030 vuokra-ajalle, alv 0%:

- kuukausivuokra n. 6 800 €/kk → koko vuokra-aika 816 000 €
- muut kustannukset kuten viiden vuoden vuokrassa
- Moduulikoulun kokonaiskustannus on **1 131 000 €**, mikä jakautuu useammalle vuodelle. 2020 osuus 298 000 € ja vuoden 2030 osuus 98 600 €. Muiden vuosien osuus 81 600 €/vuosi

5.2 Yhtenäiskoulun laajennus

Vaihtoehtona selvitettiin kustannusarvio, missä Yhtenäiskoulun laajennus toteutettaisiin nykyisen kouluun tehtävällä laajennussivellä. Laajennus toteutettaisiin pysyvänä rakennuksena. Laajennuksen tilat on esitetty liitteessä 3. Kustannusarvio on laskettu **liitteen 3** tilakortin mukaisilla laajuuksilla.

Laajennuksen rakentamisen kustannukset ovat **968 000 €**, alv 0%.

Kustannusarvio on laskettu liitteen 3 mukaisilla tiloilla ja koolla sekä seuraavilla tarkennuksilla

- kustannusarviossa laskettu suunnittelulle ja rakennuttamiselle 140 000 €, alv 0%
- hankevaraukseksi laskettu 30 000 €, alv 0%

5.2.1 Aikataulu

Alustava aikataulu moduulikoulujen hankinnoille. Aikataulu alkaa investointipäätöksestä ja jos investointipäätös siirtyy, samalla siirtyy hankkeen aikataulu.

Suunnittelijavalinnat	3 kk
Suunnittelu	7 kk
Urakoitsijavalinnat	4 kk
Rakentaminen	7 kk

5.2.2 Optio koulun tiloista uudisrakennuksen yhteyteen

Yhtenäiskoulun laajennuksen yhteyteen selvitettiin kustannusarvio, jos samalla tehtäväisiin myös muita tiloja. Kustannusarviossa on mukana kohdassa 5.2 esitetty koulu laajennus sekä muita kunnan tarvitsemia tiloja. Tilat oletettu toteutettavaksi samalla kertaa ja tilat tulevat yhtenäisiksi.

Laajennuksen ja tilavarauksen toiselle toiminnalle rakentamisen kustannukset ovat, **3 247 000** alv 0%.

- **koulun laajennuksen osuus kokonaisuudessa 904 000 €, alv 0%** (hinnassa huomioitu hankekoon kasvaminen verrattuna kohdan 5.2 hintaan)
- tilavarauksen kustannusarvion osuus (keskuskeittiö tyyppin tilat) 4 206 €/ brm2, alv 0%
- muut mahdolliset käyttötilat (kokoustilat mm.) 3 000 €/brm2, alv.0%

LIITTEET

Liite 1	Kustannuslaskelmat
Liite 2	Kirkonkylän uuden koulun tilakortti
Liite 3	Yhtenäiskoulun laajennuksen tilakortti
Liite 4	Aikataulut

Kirkonkylän koulu, urakan loppuun saattaminen ja tarvittavat lisätyöt

27.11.2019

Tilaaajalta saadut urakoitsijoiden kustannusarviot, alv 0%

Peruskorjaus

		€/ brm2
B1	suunnittelu ja tutkimukset	80 000 84
	vaurioiden korjaamisen kustannusvaraus, lisätyö	50 000 52
	lisätutkimukset ja suunnitelmamuutokset, lisätyö	40 000 42
	yhteensä	170 000 178
B2	saneerauksen sovitut urakat	800 000 839
	laajennuksen sovittu urakka	337 000 353
	tarvittavat lisätyöt	360 000 377
	yhteensä	1 497 000 1 569
B3	purkutöiden aiheuttamat muutokset lämpö- ja vesiputkiin, lisätyö	51 000 53
	lisätöiden RAU ja mittaus muutokset, lisätyö	15 000
B4	purkutöistä johtuvat sähkömuutokset, lisätyö	120 000 126
B5		0
B1-B5	rakennuskustannukset yhteensä	1 853 000 1 942
Muut		0 0
VAR		0 0
PERUSTAMISKUSTANNUKSET		1 853 000 1 942
	korjausaste	0,0 %
	bruttoala, sis laajennuksen	954

Moduulikoulu, teknisen työn tilalla

28.11.2019

TILAAJAN BUDJETTITARJOUS MODUULIKOULUSTA JA TAVOITEHINTALASKELMA MAATÖISTÄ, ALV 0%

Vuokra aika 8/2020 - 7/2025 --> 60 kk

		€/ brm2	
B1	Suunnittelu	10 000	11
	rakennuttaminen ja valvonta	10 000	11
	rakennuslupa	6 000	7
			0
	yhteensä	26 000	29
B2	moduulien kuukausivuokra 11000€/kk	660 000	746
	rakennuksen maatyöt	53 000	60
	moduuline asennus ja kuljetus	170 000	192
	moduulien purku ja kuljetus	70 000	79
	8,9 työmaan käyttö- ja yhteiskust, maatöiden osalta	9 000	10
			0
			0
	yhteensä	962 000	1 087
B3	LVIAspr- työt	8 000	9
B4	sähkötyöt	4 000	5
B5	erillishankinnat		0
B1-B5	rakennuskustannukset yhteensä	1 000 000	1 130
Muut			0
VAR	hankevaraukset	2 000	2
PERUSTAMISKUSTANNUKSET		1 002 000	1 132
	bruttoala	885	

Moduuli liikuntasali

28.11.2019

TILAAJAN BUDJETTITARJOUS LIIKUNTASALISTA JA TAVOITEHINTALASKELMA MAATÖISTÄ, ALV 0%

Vuokra aika 8/2020 - 7/2025 --> 60 kk

		€/ brm2
B1	Suunnittelu	10 000 28
	rakennuttaminen ja valvonta	8 000 23
	rakennuslupa	4 000 11
		0
	yhteensä	22 000 62
B2	moduulien kuukausivuokra 11000€/kk	660 000 1 859
	rakennuksen maatyöt	35 000 99
	moduulien asennus ja kuljetus	132 000 372
	moduulien purku ja kuljetus	66 000 186
	8,9 työmaan käyttö- ja yhteiskust, maatöiden osalta	7 000 20
		0
		0
	yhteensä	900 000 2 535
B3	LVIAspr- työt	7 000 20
B4	sähkötyöt	4 000 11
B5	erillishankinnat	0
B1-B5	rakennuskustannukset yhteensä	933 000 2 628
Muut	purkukustannukset	0
VAR	hankevaraukset	22 000 62
	PERUSTAMISKUSTANNUKSET	955 000 2 690
	bruttoala	355

Moduulikoulu, teknisen työn tilalla

28.11.2019

TILAAJAN BUDJETTITARJOUS MODUULIKOULUSTA JA TAVOITEHINTALASKELMA MAATÖISTÄ, ALV 0%

Vuokra aika 8/2020 - 7/2030 --> 120 kk

		€/ brm2	
B1	Suunnittelu	10 000	11
	rakennuttaminen ja valvonta	10 000	11
	rakennuslupa	6 000	7
			0
	yhteensä	26 000	29
B2	moduulien kuukausivuokra 11000€/kk	1 320 000	1 492
	rakennuksen maatyöt	53 000	60
	moduuline asennus ja kuljetus	170 000	192
	moduulien purku ja kuljetus	70 000	79
	8,9 työmaan käyttö- ja yhteiskust, maatöiden osalta	9 000	10
			0
			0
	yhteensä	1 622 000	1 833
B3	LVIAspr- työt	8 000	9
B4	sähkötyöt	4 000	5
B5	erillishankinnat		0
B1-B5	rakennuskustannukset yhteensä	1 660 000	1 876
Muut			0
VAR	hankevaraukset	2 000	2
PERUSTAMISKUSTANNUKSET		1 662 000	1 878
	bruttoala	885	

Moduuli liikuntasali

28.11.2019

TILAAJAN BUDJETTITARJOUS LIIKUNTASALISTA JA TAVOITEHINTALASKELMA MAATÖISTÄ, ALV 0%

Vuokra aika 8/2020 - 7/2030 --> 120 kk

		€/ brm2
B1	Suunnittelu	10 000 28
	rakennuttaminen ja valvonta	8 000 23
	rakennuslupa	4 000 11
		0
	yhteensä	22 000 62
B2	moduulien kuukausivuokra 11000€/kk	1 320 000 3 718
	rakennuksen maatyöt	35 000 99
	moduulien asennus ja kuljetus	132 000 372
	moduulien purku ja kuljetus	66 000 186
	8,9 työmaan käyttö- ja yhteiskust, maatöiden osalta	7 000 20
		0
		0
	yhteensä	1 560 000 4 394
B3	LVIAspr- työt	7 000 20
B4	sähkötyöt	4 000 11
B5	erillishankinnat	0
B1-B5	rakennuskustannukset yhteensä	1 593 000 4 487
Muut	purkukustannukset	0
VAR	hankevaraukset	22 000 62
	PERUSTAMISKUSTANNUKSET	1 615 000 4 549
	bruttoala	355

Kirkonkylän uusi koulu

27.11.2019

TAVOITEHINTALASKELMAN YHTEENVETO, ALV 0 %

		€/ brm2
B1	suunnittelu ja tutkimukset	208 000 194
	rakennuttaminen ja valvonta	134 000 125
		0
	muut rakennuttajan kust	30 000 28
	yhteensä	372 000 348
B2	aluetyöt	128 000 120
	rakennuksen maatyöt	48 000 45
	perustukset ja kellarin erityisrak	92 000 86
	runko- ja vesikattorakenteet	430 000 402
	täydentävät rakenteet	258 000 241
	sisäpuoliset pintarakenteet	187 000 175
	kalusteet, varusteet laitteet	115 000 107
	konetekniset työt	2 000 2
	8,9 työmaan käyttö- ja yhteiskust	303 000 283
	kate	180 000 168
	yhteensä	1 743 000 1 629
B3	LVIAspr- työt	320 000 299
B4	sähkötyöt	250 000 234
B5	erillishankinnat	50 000 47
B1-B5	rakennuskustannukset yhteensä	2 735 000 2 556
Muut	purkukustannukset	60 000 56
VAR	hankevaraukset	150 000 140
	PERUSTAMISKUSTANNUKSET	2 945 000 2 752
	bruttoala	1 070

Moduulikoulu, yhden koulun mallissa

29.11.2019

TILAAJAN BUDJETTITARJOUS MODUULIKOULUSTA JA TAVOITEHINTALASKELMA MAATÖISTÄ, ALV 0%

Vuokra aika 8/2020 - 7/2025 --> 60 kk

		€/ brm2
B1	Suunnittelu	8 000 18
	rakennuttaminen ja valvonta	8 000 18
	rakennuslupa	4 000 9
		0
	yhteensä	20 000 45
B2	moduulien kuukausivuokra 5900€/kk	354 000 790
	rakennuksen maatyöt	34 000 76
	moduulien asennus ja kuljetus	107 000 239
	moduulien purku ja kuljetus	46 000 103
	8,9 työmaan käyttö- ja yhteiskust, maatöiden osalta	9 000 20
		0
		0
	yhteensä	550 000 1 228
B3	LVIAspr- työt	8 000 18
B4	sähkötyöt	4 000 9
B5	erillishankinnat	0
B1-B5	rakennuskustannukset yhteensä	582 000 1 299
Muut		0
VAR	hankevaraukset	68 000 152
PERUSTAMISKUSTANNUKSET		650 000 1 451
	bruttoala	448

Moduulikoulu, yhden koulun mallissa

29.11.2019

TILAAJAN BUDJETTITARJOUS MODUULIKOULUSTA JA TAVOITEHINTALASKELMA MAATÖISTÄ, ALV 0%

Vuokra aika 8/2020 - 7/2030 --> 120 kk

		€/ brm2
B1	Suunnittelu	8 000 18
	rakennuttaminen ja valvonta	8 000 18
	rakennuslupa	5 000 11
		0
	yhteensä	21 000 47
B2	moduulien kuukausivuokra 5900€/kk	708 000 1 580
	rakennuksen maatyöt	34 000 76
	moduulien asennus ja kuljetus	107 000 239
	moduulien purku ja kuljetus	46 000 103
	8,9 työmaan käyttö- ja yhteiskust, maatöiden osalta	9 000 20
		0
		0
	yhteensä	904 000 2 018
B3	LVIAspr- työt	8 000 18
B4	sähkötyöt	4 000 9
B5	erillishankinnat	0
B1-B5	rakennuskustannukset yhteensä	937 000 2 092
Muut		0
VAR	hankevaraukset	68 000 152
PERUSTAMISKUSTANNUKSET		1 005 000 2 243
	bruttoala	448

Moduulikoulu, yhden koulun mallissa

29.11.2019

TILAAJAN BUDJETTITARJOUS MODUULIKOULUSTA JA TAVOITEHINTALASKELMA MAATÖISTÄ, ALV 0%

Vuokra aika 8/2020 - 7/2025 --> 60 kk

		€/ brm2
B1	Suunnittelu	8 000 15
	rakennuttaminen ja valvonta	8 000 15
	rakennuslupa	5 000 9
		0
	yhteensä	21 000 40
B2	moduulien kuukausivuokra 6800€/kk	408 000 774
	rakennuksen maatyöt	38 000 72
	moduulien asennus ja kuljetus	116 000 220
	moduulien purku ja kuljetus	51 000 97
	8,9 työmaan käyttö- ja yhteiskust, maatöiden osalta	9 000 17
		0
		0
	yhteensä	622 000 1 180
B3	LVIAspr- työt	8 000 15
B4	sähkötyöt	4 000 8
B5	erillishankinnat	0
B1-B5	rakennuskustannukset yhteensä	655 000 1 243
Muut		0
VAR	hankevaraukset	68 000 129
PERUSTAMISKUSTANNUKSET		723 000 1 372
	bruttoala	527

Moduulikoulu, yhden koulun mallissa

29.11.2019

TILAAJAN BUDJETTITARJOUS MODUULIKOULUSTA JA TAVOITEHINTALASKELMA MAATÖISTÄ, ALV 0%

Vuokra aika 8/2020 - 7/2030 --> 120 kk

		€/ brm2
B1	Suunnittelu	8 000 15
	rakennuttaminen ja valvonta	8 000 15
	rakennuslupa	5 000 9
		0
	yhteensä	21 000 40
B2	moduulien kuukausivuokra 6800€/kk	816 000 1 548
	rakennuksen maatyöt	38 000 72
	moduulien asennus ja kuljetus	116 000 220
	moduulien purku ja kuljetus	51 000 97
	8,9 työmaan käyttö- ja yhteiskust, maatöiden osalta	9 000 17
		0
		0
	yhteensä	1 030 000 1 954
B3	LVIAspr- työt	8 000 15
B4	sähkötyöt	4 000 8
B5	erillishankinnat	0
B1-B5	rakennuskustannukset yhteensä	1 063 000 2 017
Muut		0
VAR	hankevaraukset	68 000 129
PERUSTAMISKUSTANNUKSET		1 131 000 2 146
	bruttoala	527

Yhtenäiskoulun laajennussiipi

29.11.2019

TAVOITEHINTALASKELMAN YHTEENVETO, ALV 0 %

		€/ brm2
B1	suunnittelu ja tutkimukset	78 000 217
	rakennuttaminen ja valvonta	52 000 144
	muut rakennuttajan kust	10 000 28
		0
	yhteensä	140 000 389
B2	aluetyöt	15 000 42
	rakennuksen maatyöt	18 000 50
	perustukset ja kellarin erityisrak	34 000 94
	runko- ja vesikattorakenteet	213 000 592
	täydentävät rakenteet	84 000 233
	sisäpuoliset pintarakenteet	48 000 133
	kalusteet, varusteet laitteet	36 000 100
	konetekniset työt	1 000 3
	8,9 työmaan käyttö- ja yhteiskust	128 000 356
	kate	62 000 172
	yhteensä	639 000 1 775
B3	LVIAspr- työt	84 000 233
B4	sähkötyöt	75 000 208
B5	erillishankinnat	0
B1-B5	rakennuskustannukset yhteensä	938 000 2 606
Muut		0
VAR	hankevaraukset	30 000 83
PERUSTAMISKUSTANNUKSET		968 000 2 689
	korjausaste	
	bruttoala	360

Yhtenäiskoulun parkkipaikanlaajennus, 20 ap

27.11.2019

TAVOITEHINTALASKELMAN YHTEENVETO, ALV 0 %

		€/ brm2
B1	suunnittelu ja tutkimukset	8 000 18
	rakennuttaminen ja valvonta	7 000 16
	muut rakennuttajan kust	0 0
		0
	yhteensä	15 000 33
B2	aluetyöt	26 000 58
	rakennuksen maatyöt	0
	perustukset ja kellarin erityisrak	0
	runko- ja vesikattorakenteet	0
	täydentävät rakenteet	0
	sisäpuoliset pintarakenteet	0
	kalusteet, varusteet laitteet	0
	konetekniset työt	0
	8,9 työmaan käyttö- ja yhteiskust	4 000 9
	kate	7 000 16
	yhteensä	37 000 82
B3	LVIAspr- työt	4 000 9
B4	sähkötyöt	13 000 29
B5	erillishankinnat	0
B1-B5	rakennuskustannukset yhteensä	69 000 153
Muut		0
VAR	hankevaraukset	0
PERUSTAMISKUSTANNUKSET		0
	korjausaste	
	bruttoala	450

Tilan nimi	Nro	määrä	m2 (noin)	yht m2	Hlö	Käyttö- aste	Käyttäjä	Käyttötarkoitus	Ovi	LVI	SÄHKÖ	KALUSTEET	TURVALLISUUS	KONE/LAITE 11.10.2019
tuulikaappi	102	1	5	5								kuramatto		
käytävä	103	1	42	42				kulkuväylä, naulakot				naulakot		
luokkahuone	104, 105	2	55	110			kaksi opetustilaa	perusopetuksen luokkatilat, 20 oppilasta/luokka		1x vesipiste	normaalit luokkavarusteet, tv....	kiintokalusteet, älytaulu....		
luokkahuone	106	1	110	110			0 - 2 luokkien opetustila, jaettavissa	alkuopetuksen luokkatila		2x vesipiste	normaalit luokkavarusteet, tv....	kiintokalusteet, älytaulu....		
pienryhmätilat	107, 108	2	19	38				luokkaopetusta tukevat pienryhmätilat		1x vesipiste	normaalit luokkavarusteet, tv....	kiintokalusteet		
wc	109 - 112	4	1,5	6			oppilaiden wc			1xwcistuin, 1x allas		wc-istuin, peili, allas, käsiensuunnostelija, käsipyyheannostelija, roskakori...		
inva wc	113	1	3	3			inva- wc			1x wcistuin, 1x allas		inva-wc varustelu		
tekninentila/ varasto	114	1	3	3										

Tilan nimi	Nro	määrä	m2 (noin)	yht m2	Hlö	Käyttöaste	Käyttäjä	Käyttötarkoitus	Ovi	LVI	SÄHKÖ	KALUSTEET	TURVALLISUUS	KONE/LAITE
Aula	100	1	20	20			koko koulu	sisääntulo aula				naulakot		
Monitoimiaula	101	1	100	100			koko koulu	ruokailu, jakotunnit, erityisopettaja		4x vesipiste	sähköpisteiden riittävä määrä, valmius opetustiloihin, atk			
Luokkahuone	102	1	110	110			alkuopetus	Alkuopetuksentila, luokka asteet 0 - 2		2x vesipiste	normaalit luokkavarusteet, tv....	kiintokalusteet, älytaulu....		
Luokkahuone	103	1	55	55			3- 4 luokka	perusopetuksen 3- 4 luokat, tekstiiliytön tunnit		1x vesipiste	normaalit luokkavarusteet, tv....	kiintokalusteet, älytaulu....		
Luokkahuone	104	1	55	55			5-6 luokka	perusopetuksen 5- 6 luokat, tekstiiliytön tunnit		1x vesipiste	normaalit luokkavarusteet, tv....	kiintokalusteet, älytaulu....		
Teknisen työn luokka	105	1	60	60			tekninen työ	perusopetuksen teknisen työn tila, sis. myös metalli, viimeistelyn, kuumakäsittelyn, maalauksen		3x vesipiste, iv kohdepoistoja, puruumurit puuntyöstölaitteilta	teknisen työn laitteiden sähköntarve, hätäseis,	puuntyöstölaitteet, maalaukammio, puruumurit ja -kontti...		
Pienryhmätila	106, 107	2	19	38			koko koulu	opetustoiminta			normaalit luokkavarusteet, tv....	kiintokalusteet, älytaulu....		
Liikuntasali	108	1	165	165			koko koulu, ulkopuoliset käyttäjät	liikuntatunnit, juhlat, koko koulun yhteiset tilaisuudet				liikuntasali varusteet,		
Käytävä	109, 110	2	39	78			koko koulu					naulakot, istuimet		
Tuulikaappi	111, 112	2	8	16			koko koulu					kuraeteinen, rovamatto		
Varastohuone	113	1	10	10			liikuntavälinevarasto	liikuntavälinevarasto				liikuntavälineet		
Opettajanhuone	114	1	27	27			opettajat	opettajien taukotila ja työskentelytila		1x vesipiste, keittiövarustus	työpiste varustelu, keittiövarustelu	keittiövarusteet (kiintokalusteet, jkp, liesi, mikro, apk) työskentelypisteet		
Varastotila	115	1	12	12			teknisen työn varastotila	teknisen työn materiaalivarasto				puuvarasto, maalit, metalli...		
Työskentelytila	116	1	5	5			opettajien erillinen työskentelytila	opettajien hiljainen työtila			työpiste varustelu			
Pukuhuone	117, 118	2	5	10			hiökunnan pukuhuone	hlö vaatesäilytys				pukukaapit, peili...		
Wc	119, 120	2	1,5	3			hiökunnan wc-tila			1xwcistuin, 1x allas		wc-istuin, peili, allas, käsienspesuannostelija, käsipyhyheannostelija, roskakori...		
Suihkutila	121, 122	2	1,5	3			hiökunnan suihku			1x suihku		suihkusetti, suihkuseinä/verho, saippuaannostelija		
Monistamo	123	1	24	24			opettajat	samassa varastotilaa			työpiste varustelu			
Varasto	124	1	5	5			tuolivarasto							
Wc	125, 126, 127, 128	4	1,5	6			oppilaiden wc			1xwcistuin, 1x allas		wc-istuin, peili, allas, käsienspesuannostelija, käsipyhyheannostelija, roskakori...		
Wc, inva	129, 130	2	3,5	7			oppilaiden wc			1xwcistuin, 1x allas		inva-wc varustelu		
Pukuhuone	131, 132	2	10	20			liikuntasalin pukuhuone	tyttöjen ja poikien pukuhuoneet				naulakot, istuimet		
Suihkutila	133, 134	2	8	16			oppilaiden suihkutilat			4x suihku		4x suihkusetti, 4x saippuaannostelija		
Wc	135, 136	2	1,5	3			liikuntasalin wc tilat			1xwcistuin, 1x allas		wc-istuin, peili, allas, käsienspesuannostelija, käsipyhyheannostelija, roskakori...		
Liikunnanopettajan työskentelytila	137	1	5	5			liikunnanopettajien työtila				työpiste varustelu			
Wc	138	1	2	2			liikunnanopettajien wc			1xwcistuin, 1x allas		wc-istuin, peili, allas, käsienspesuannostelija, käsipyhyheannostelija, roskakori...		
Suihkutila	139	1	2	2			liikunnanopettajien suihku			1x suihku		suihkusetti, suihkuseinä/verho, saippuaannostelija		
Siivouskeskus	140	1	7	7			siivoaja			1x vesipiste, pesukoneliitäntä		rättipatteri, pesutorni, allas, välineteline, oskarinoksa...		
Jakelukeittiö	141	1	40	40				Jakelukeittiö tiloissa mukana tarvittavat varastot, wc-tila....		jakelukeittiön varusteet ~70 hlö	jakelukeittiön varusteet ~70 hlö	jakelukeittiön varusteet ~70 hlö mukaan		
Tekniikkatilat	142, 143, 144	3	6	18				SPK, ljh, tele						
Iv- konehuone	145	1	30	30										

Hierarkia	Selite	Alkaa	Kesto	Hu	12	1	2	3	4	5	6	7	8	9	10	11	12	1	2	3	4	5	6	
1	TILAAJAN TOIMENPITEET		107 pv																					
1.1	Investointipäätös	1.1.2020	3 pv	1.1																				
1.2	Toteutussuunnitelmien hyväksyntäpäätös	16.3.2020	5 pv					1.2																
1.3	Urakoitsijoiden valintapäätös = rakentamispäätös	22.5.2020	5 pv							1.3														
2	KUSTANNUSLASKENTA		15 pv																					
2.1	Rakennusosa-arvio (ROA)	9.3.2020	15 pv					2.1																
3	SUUNNITTELU		155 pv																					
3.1	Tarvittavat lisätutkimukset	6.1.2020	30 pv	3.1																				
3.2	Tarvittavat lisätutkimukset, rakenneavaukset rakentamisen aikana	6.7.2020	25 pv									3.2												
3.3	Muutossuunnittelu	20.1.2020	35 pv	3.3																				
4	RAKENNUSLUPA		42 pv																					
4.1	Pääpiirustukset / Rakennuslupatehtävät	10.2.2020	15 pv	4.1																				
4.2	Lupahakemuksen jättö	2.3.2020	5 pv					4.2																
4.3	Käsittelyaika	9.3.2020	10 pv					4.3																
4.4	Lupapäätös	20.3.2020	2 pv					4.4																
4.5	Nähtävillöloaika	23.3.2020	10 pv 14 tai					4.5																
4.6	Lainvoimaisuus	7.4.2020	1 pv					4.6																
5	URAKKALASKENTA JA URAKOITSIJAVALINNAT		85 pv																					
5.1	Tarjouspyyntöjen laadinta	9.3.2020	21 pv					5.1																
5.2	Urakkalaskenta-aineiston tarkastus	6.4.2020	5 pv					5.2																
5.3	Hankintailmoitus	10.4.2020	2 pv					5.3																
5.4	Tarjous-/laskenta-aika	13.4.2020	20 pv 0-45 v					5.4																
5.5	Tarjousvertailut, selonottoneuvottelut	11.5.2020	10 pv					5.5																
5.6	Tilaaajan hankintapäätökset	25.5.2020	5 pv					5.6																
5.7	Odotusaika hankintasopimuksille	1.6.2020	21 pv 0-21 p					5.7																
5.8	Hankintasopimukset	29.6.2020	5 pv					5.8																
6	RAKENTAMINEN		166 pv																					
6.1	Rakentaminen saneeraus+ laajennus	6.7.2020	166 pv									6.1												

Ramboll		PROJEKTIAIKATAULU																Moduulikoulu				
Päällikkö: pmu																		Suunnittelija: pmu				
Hierarkia	Selite	Alkaa	Kesto	H	12	1	2	3	4	5	6	7	8	9	10	11	12	1	2	3	4	
1	TILAAJAN TOIMENPITEET		101 pv																			
1.1	Investointipäätös	27.12.2019	5 pv	1.1	■	Investointipäätös																
1.2	Suunnittelijoiden valintapäätös (suunnittelupäätös)	16.3.2020	5 pv					1:2	■	Suunnittelijoiden valintapäätös (suunnittelupäätös)												
1.3	Toteutussuunnitelmien hyväksyntäpäätös	11.5.2020	5 pv							1:3	■	Toteutussuunnitelmien hyväksyntäpäätös										
1.4	Urakoitsijoiden valintapäätös = rakentamispäätös	23.3.2020	5 pv					1:4	■	Urakoitsijoiden valintapäätös = rakentamispäätös												
2	KUSTANNUSLASKENTA		5 pv																			
2.1	Rakennusosa-arvio (ROA)	13.4.2020	5 pv						2:1	■	Rakennusosa-arvio (ROA)											
3	Moduulikoulun kilpailutus		60 pv																			
3.1	Tarjouspyyntöjen laadinta	6.1.2020	10 pv	3:	■	Tarjouspyyntöjen laadinta																
3.2	Hankintailmoitus	17.1.2020	1 pv	3:2	■	Hankintailmoitus																
3.3	Tarjous-/laskenta-aika	20.1.2020	15 pv	0-52 v	3:3	■	Tarjous-/laskenta-aika															
3.4	Tarjousvertailut, seloittoneuvottelut	10.2.2020	5 pv		3:4	■	Tarjousvertailut, seloittoneuvottelut															
3.5	Tilaaajan hankintapäätökset	17.2.2020	5 pv		3:5	■	Tilaaajan hankintapäätökset															
3.6	Odotusaika hankintasopimuksille	24.2.2020	20 pv	0-21 p	3:6	■	Odotusaika hankintasopimuksille															
3.7	Hankintasopimukset	23.3.2020	5 pv		3:7	■	Hankintasopimukset															
4	SUUNNITTELU		90 pv																			
4.1	Tarvittavat lisätutkimukset esim. kairaukset	6.1.2020	15 pv	4:	■	Tarvittavat lisätutkimukset esim. kairaukset																
4.2	Suunnittelijavalinnat, suora hankinta	24.2.2020	20 pv		4:2	■	Suunnittelijavalinnat, suora hankinta															
4.3	Tarvittavat suunnitelmat	23.3.2020	35 pv		4:3	■	Tarvittavat suunnitelmat															
4.4	Rakennuslupatehtävät	30.3.2020	15 pv		4:4	■	Rakennuslupatehtävät															
5	RAKENNUSLUPA		52 pv																			
5.1	Rakennusluvan ennakokäsittely	30.3.2020	15 pv		5:1	■	Rakennusluvan ennakokäsittely															
5.2	Pääpiirustukset / Rakennuslupatehtävät	30.3.2020	15 pv		5:2	■	Pääpiirustukset / Rakennuslupatehtävät															
5.3	Lupahakemuksen jättö	20.4.2020	5 pv		5:3	■	Lupahakemuksen jättö															
5.4	Käsittelyaika	27.4.2020	20 pv		5:4	■	Käsittelyaika															
5.5	Lupapäätös	25.5.2020	2 pv		5:5	■	Lupapäätös															
5.6	Nähtävillöloaika	27.5.2020	10 pv	14 tai	5:6	■	Nähtävillöloaika															
5.7	Lainvoimaisuus	9.6.2020	1 pv		5:7	■	Lainvoimaisuus															
6	RAKENTAMINEN		70 pv																			
6.1	Maatöiden urakoitsijavalinta, suora hankinta	27.4.2020	20 pv		6:1	■	Maatöiden urakoitsijavalinta, suora hankinta															
6.2	Maatyöt	8.6.2020	21 pv		6:2	■	Maatyöt															
6.3	Moduulien pystytys	29.6.2020	10 pv		6:3	■	Moduulien pystytys															
6.4	Talotekniikka ja kalustaminen	13.7.2020	15 pv		6:4	■	Talotekniikka ja kalustaminen															

Tulostettu: 29.11.2019 11:34:33

Sivu: 1/1

Hierarkia	Selite	Alkaa	Kesto	H	12	1	2	3	4	5	6	7	8	9	10	11	12	1	2	3	4	5	6	7	8	9	10	11	12	1	2	3	4	5	6			
1	TILAAJAN TOIMENPITEET		284 pv																																			
1.1	Hankesuunnitelma arvio	1.1.2020	23 pv	1.1																																		
1.2	Investointipäätös	3.2.2020	5 pv		1.2																																	
1.3	Suunnittelijoiden valintapäätös (suunnittelupäätös)	4.5.2020	5 pv							1.3																												
1.4	Ehdotussuunnitelmien valintapäätös	13.7.2020	5 pv									1.4																										
1.5	Yleissuunnitelmien/pääpiirustusten hyväksyntäpäätös	14.9.2020	5 pv											1.5																								
1.6	Toteutussuunnitelmien hyväksyntäpäätös	11.1.2021	5 pv																								1.6											
1.7	Urakoitsijoiden valintapäätös = rakentamispäätös	26.1.2021	5 pv																									1.7										
2	KUSTANNUSLASKENTA		60 pv																																			
2.1	Tavoitehintalaskelma	22.6.2020	15 pv									2.1																										
2.2	Rakennusosa-arvio (ROA)	24.8.2020	15 pv											2.2																								
3	SUUNNITTELUJAVALINNAT		60 pv																																			
3.1	Tarjouspyyntöjen laadinta	10.2.2020	10 pv																																			
3.2	Hankintailmoitus	21.2.2020	1 pv																																			
3.3	Tarjous-/laskenta-aika	24.2.2020	15 pv	0-52 v																																		
3.4	Tarjousvertailut, selonotto- ja vuorottelut	16.3.2020	5 pv																																			
3.5	Tilaaajan hankintapäätökset	23.3.2020	5 pv																																			
3.6	Odotusaika hankintasopimuksille	30.3.2020	20 pv	0-21 f																																		
3.7	Hankintasopimukset	27.4.2020	5 pv																																			
4	SUUNNITTELU		230 pv																																			
4.1	Tarvitavat lisätutkimukset esim. kairaukset	24.2.2020	15 pv																																			
4.2	Ehdotussuunnittelu	4.5.2020	50 pv																																			
4.3	Yleissuunnittelu ja pääpiirustukset	13.7.2020	45 pv																																			
4.4	Rakennuslupatehtävät	25.8.2020	14 pv																																			
4.5	Toteutussuunnittelu	14.9.2020	85 pv																																			
5	RAKENNUSLUPA		98 pv																																			
5.1	Rakennusluvan ennakkokäsittely	6.7.2020	50 pv																																			
5.2	Pääpiirustukset / Rakennuslupatehtävät	24.8.2020	15 pv																																			
5.3	Lupahakemuksen jättö	14.9.2020	5 pv																																			
5.4	Käsittelyaika	21.9.2020	30 pv																																			
5.5	Lupapäätös	2.11.2020	2 pv																																			
5.6	Nähtävilläoloaika	4.11.2020	10 pv	14 tai																																		
5.7	Lainvoimaisuus	18.11.2020	1 pv																																			
6	URAKKALASKENTA JA URAKOITSUJAVALINNAT		116 pv																																			
6.1	Tarjouspyyntöjen laadinta	28.9.2020	45 pv																																			
6.2	Urakkalaskenta-aineiston tarkastus	27.11.2020	11 pv																																			
6.3	Hankintailmoitus	11.12.2020	2 pv																																			
6.4	Tarjous-/laskenta-aika	14.12.2020	20 pv	0-45 v																																		
6.5	Tarjousvertailut, selonotto- ja vuorottelut	11.1.2021	10 pv																																			
6.6	Tilaaajan hankintapäätökset	25.1.2021	5 pv																																			
6.7	Odotusaika hankintasopimuksille	1.2.2021	20 pv	0-21 f																																		
6.8	Hankintasopimukset	2.3.2021	5 pv																																			
7	RAKENTAMINEN		256 pv																																			
7.1	Vanhan koulun purkaminen	8.3.2021	40 pv																																			
7.2	Uuden koulun rakentaminen	3.5.2021	216 pv																																			

Hierarkia	Selite	Alkaa	Kesto	H	12	1	2	3	4	5	6	7	8	9	10	11	12	1	2	3	4	5	6	7	8	9
1	TILAAJAN TOIMENPITEET		288 pv																							
1.1	Hankesuunnitelma	1.1.2020	23 pv	1.1																						
1.2	Investointipäätös	3.2.2020	5 pv		1.2																					
1.3	Suunnittelijoiden valintapäätös (suunnittelupäätös)	27.4.2020	5 pv							1.3																
1.4	Ehdotussuunnitelmien valintapäätös	15.6.2020	5 pv								1.4															
1.5	Yleissuunnitelmien/pääpiirustusten hyväksyntäpäätös	27.7.2020	5 pv									1.5														
1.6	Toteutussuunnitelmien hyväksyntäpäätös	23.11.2020	5 pv														1.6									
1.7	Urakoitsijoiden valintapäätös = rakentamispäätös	1.2.2021	5 pv															1.7								
2	KUSTANNUSLASKENTA		40 pv																							
2.1	Tavotehintalaskelma	22.6.2020	10 pv									2.1														
2.2	Rakennusosa-arvio (ROA)	3.8.2020	10 pv										2.2													
3	SUUNNITTELUJAVALINNAT		60 pv																							
3.1	Tarjouspyyntöjen laadinta	10.2.2020	10 pv			3.1																				
3.2	Hankintailmoitus	21.2.2020	1 pv				3.2																			
3.3	Tarjous-/laskenta-aika	24.2.2020	15 pv	0-52 v				3.3																		
3.4	Tarjousvertailut, selontotoneuvottelut	16.3.2020	5 pv						3.4																	
3.5	Tilaaajan hankintapäätökset	23.3.2020	5 pv							3.5																
3.6	Odotusaika hankintasopimuksille	30.3.2020	20 pv	0-21 f							3.6															
3.7	Hankintasopimukset	27.4.2020	5 pv									3.7														
4	SUUNNITTELU		185 pv																							
4.1	Tarvitavat lisätutkimukset esim. kairaukset	9.3.2020	15 pv				4.1																			
4.2	Ehdotussuunnittelu	4.5.2020	46 pv						4.2																	
4.3	Yleissuunnittelu ja pääpiirustukset	6.7.2020	30 pv									4.3														
4.4	Rakennuslupatehtävät	28.7.2020	14 pv										4.4													
4.5	Toteutussuunnittelu	17.8.2020	70 pv											4.5												
5	RAKENNUSLUPA		98 pv																							
5.1	Rakennusluvan ennakkokäsittely	25.5.2020	60 pv							5.1																
5.2	Pääpiirustukset / Rakennuslupatehtävät	27.7.2020	15 pv										5.2													
5.3	Lupahakemuksen jättö	17.8.2020	5 pv											5.3												
5.4	Käsittelyaika	24.8.2020	20 pv												5.4											
5.5	Lupapäätös	21.9.2020	2 pv													5.5										
5.6	Nähtävillöloaika	23.9.2020	10 pv	14 tai													5.6									
5.7	Lainvoimaisuus	7.10.2020	1 pv															5.7								
6	URAKKALASKENTA JA URAKOITSUJAVALINNAT		95 pv																							
6.1	Tarjouspyyntöjen laadinta	28.9.2020	25 pv																6.1							
6.2	Urakkalaskenta-aineiston tarkastus	30.10.2020	11 pv																	6.2						
6.3	Hankintailmoitus	12.11.2020	2 pv																		6.3					
6.4	Tarjous-/laskenta-aika	16.11.2020	20 pv	0-45 v																		6.4				
6.5	Tarjousvertailut, selontotoneuvottelut	14.12.2020	10 pv																				6.5			
6.6	Tilaaajan hankintapäätökset	28.12.2020	5 pv																					6.6		
6.7	Odotusaika hankintasopimuksille	4.1.2021	20 pv	0-21 f																					6.7	
6.8	Hankintasopimukset	1.2.2021	5 pv																							6.8
7	RAKENTAMINEN		145 pv																							
7.1	Rakentaminen	8.2.2021	145 pv																							7.1